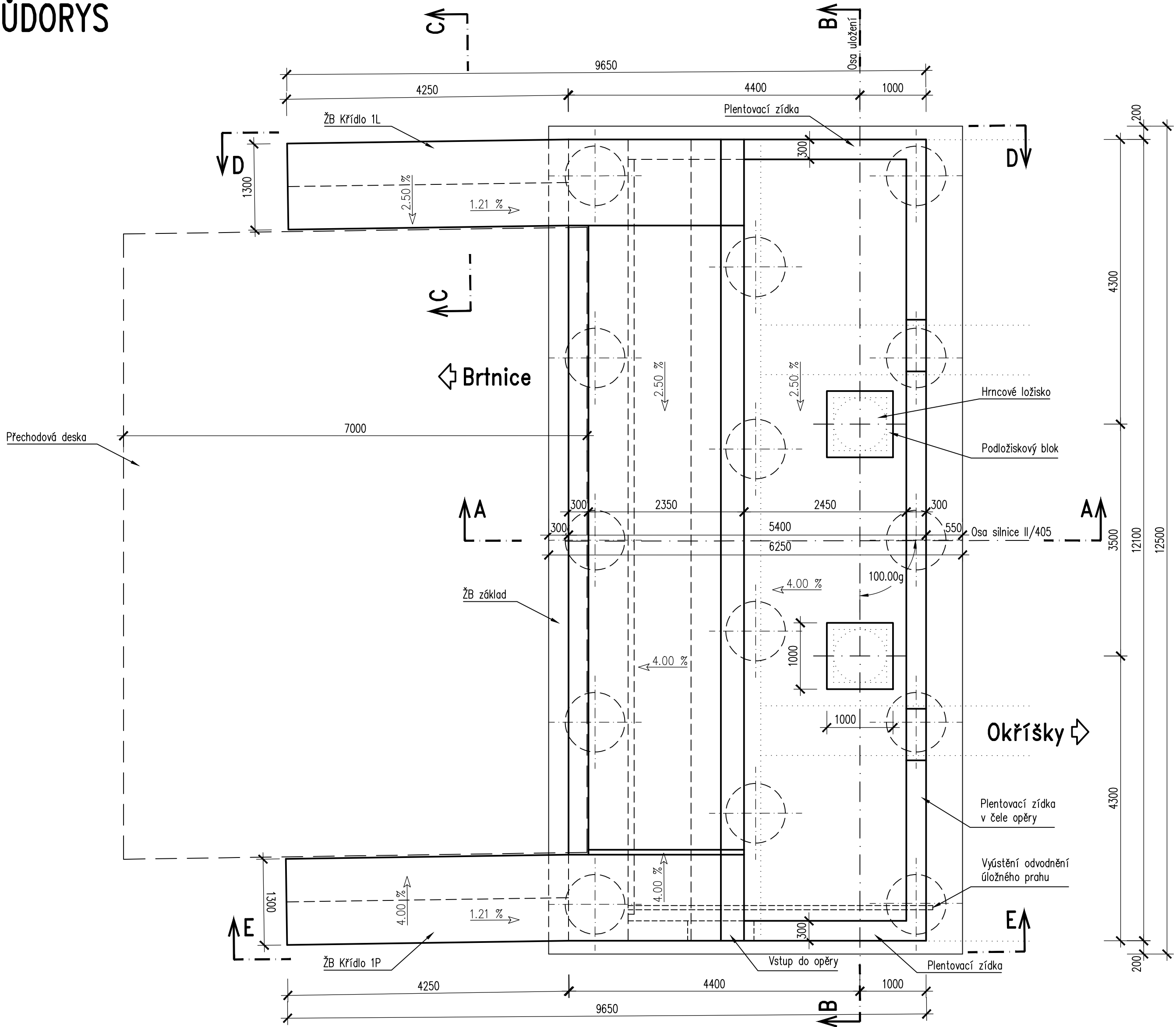
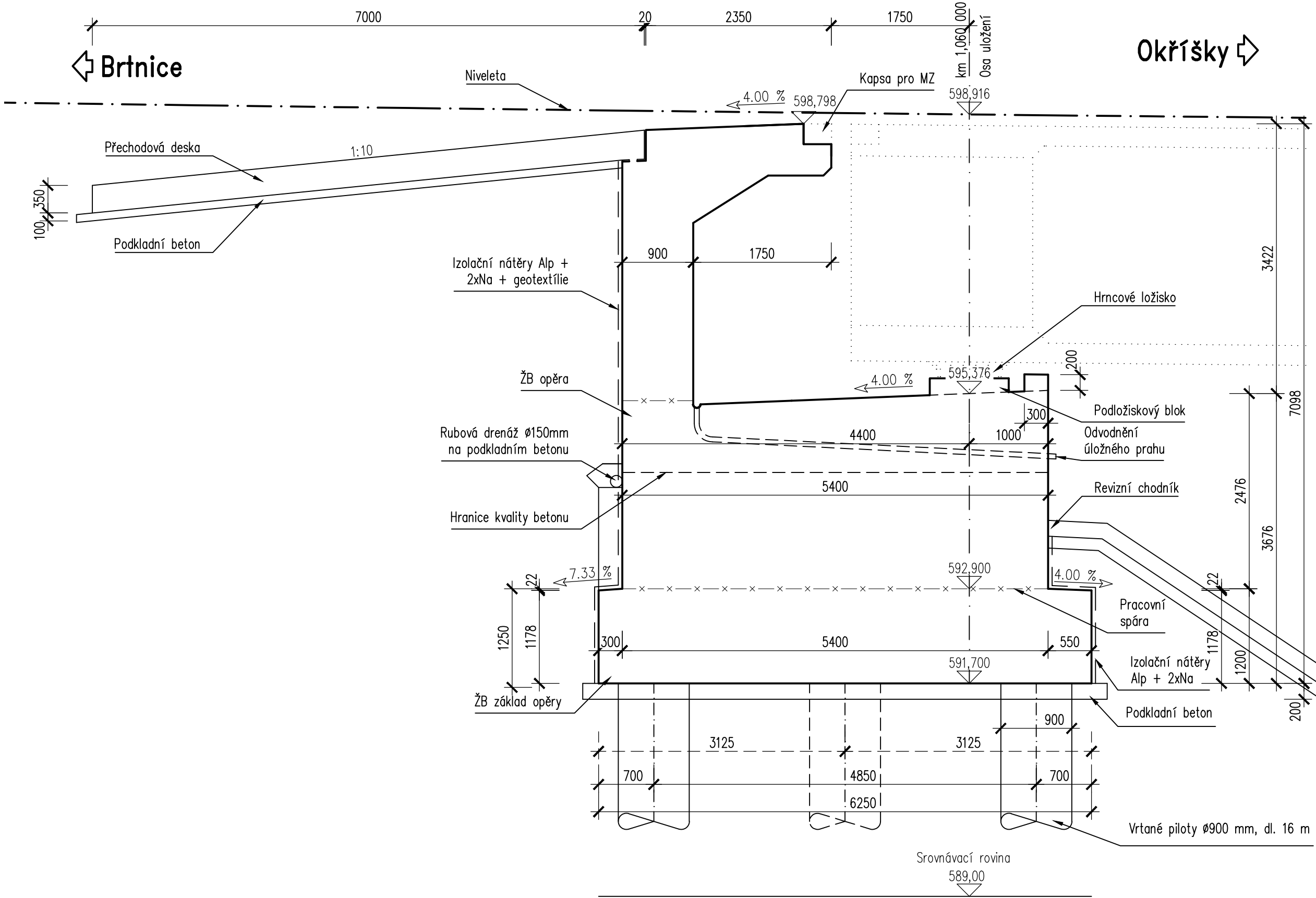


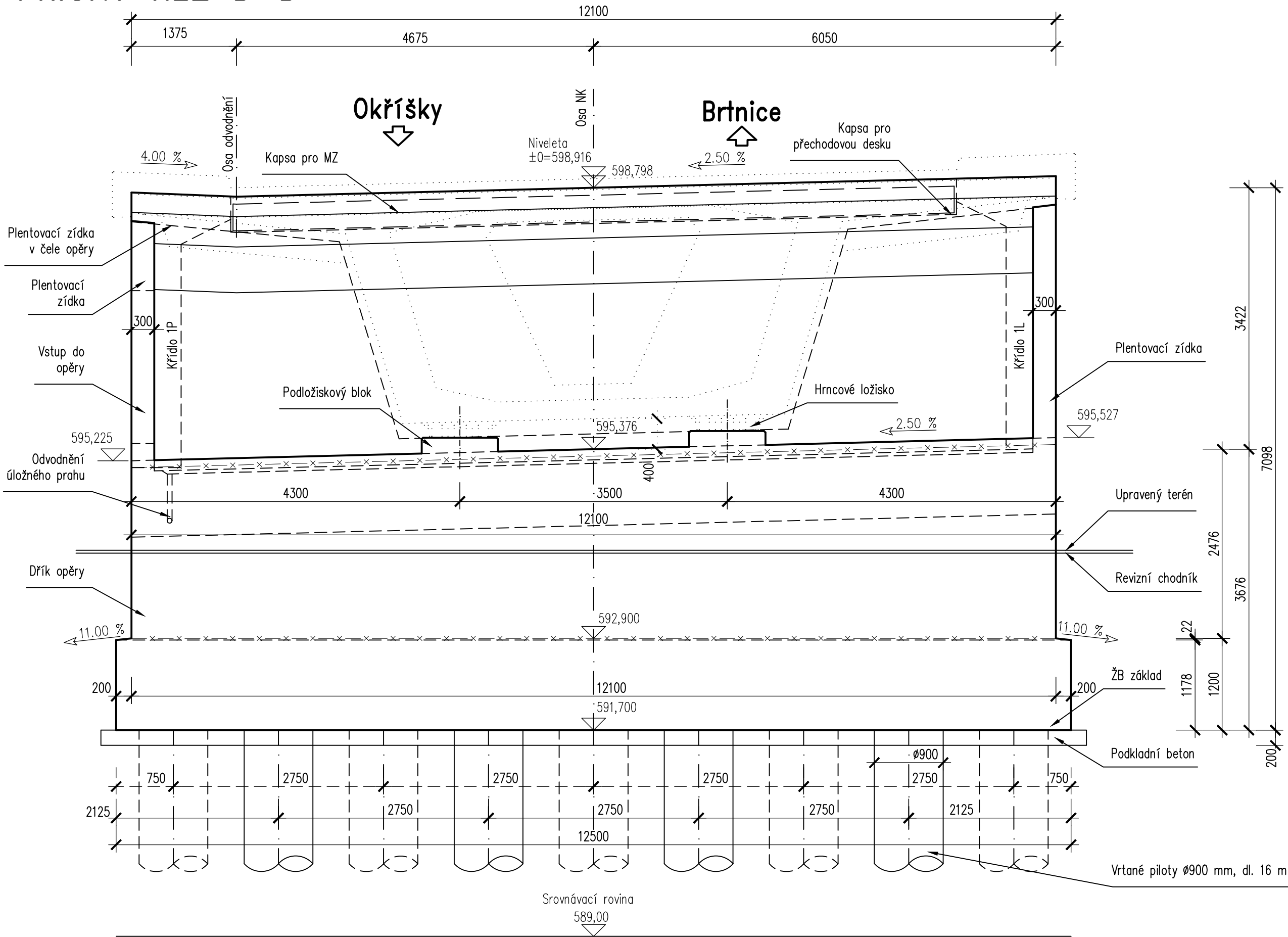
TVAR OPĚRY 1 1:50
PŮDORYS



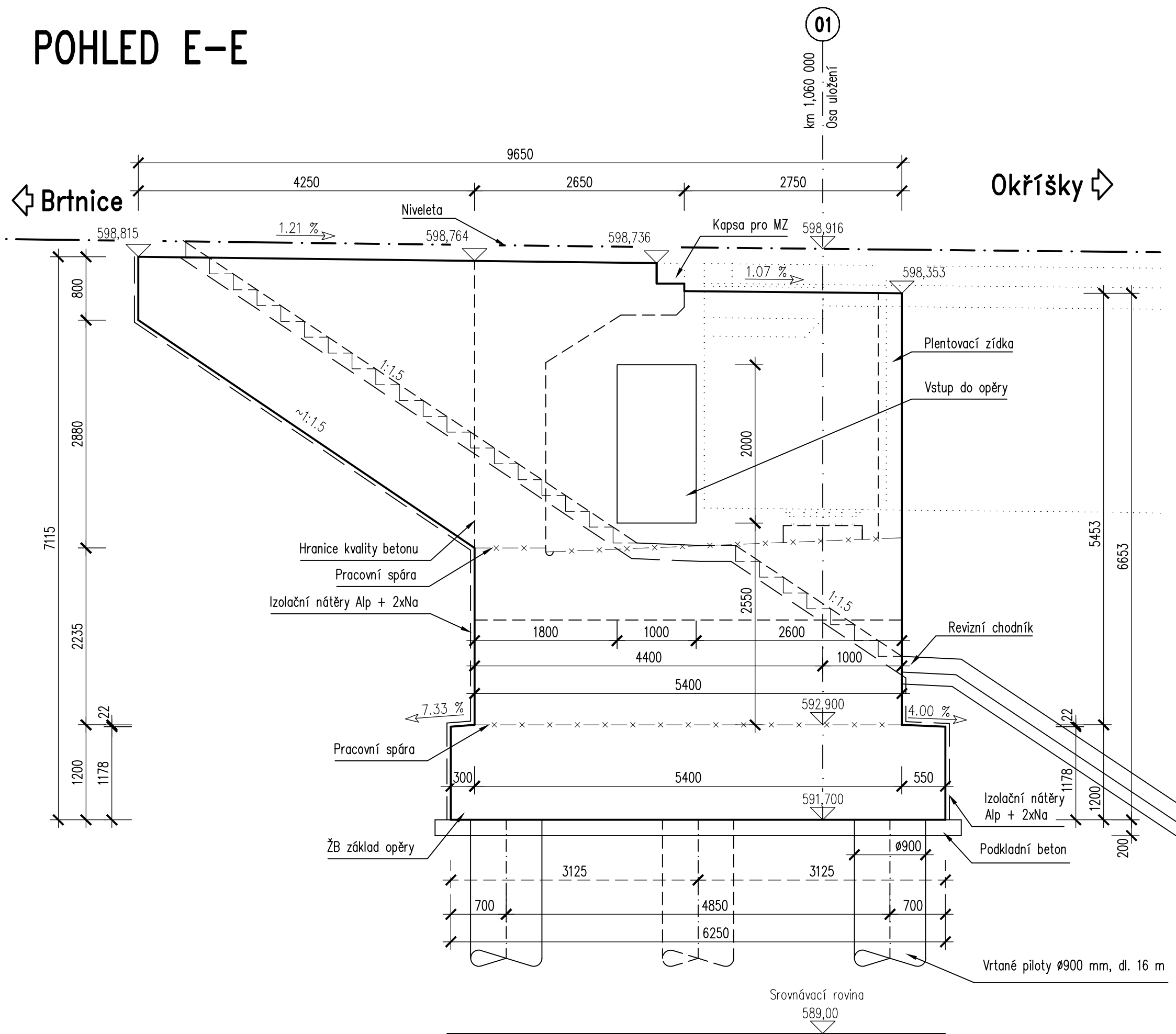
PODÉLNÝ ŘEZ A-A



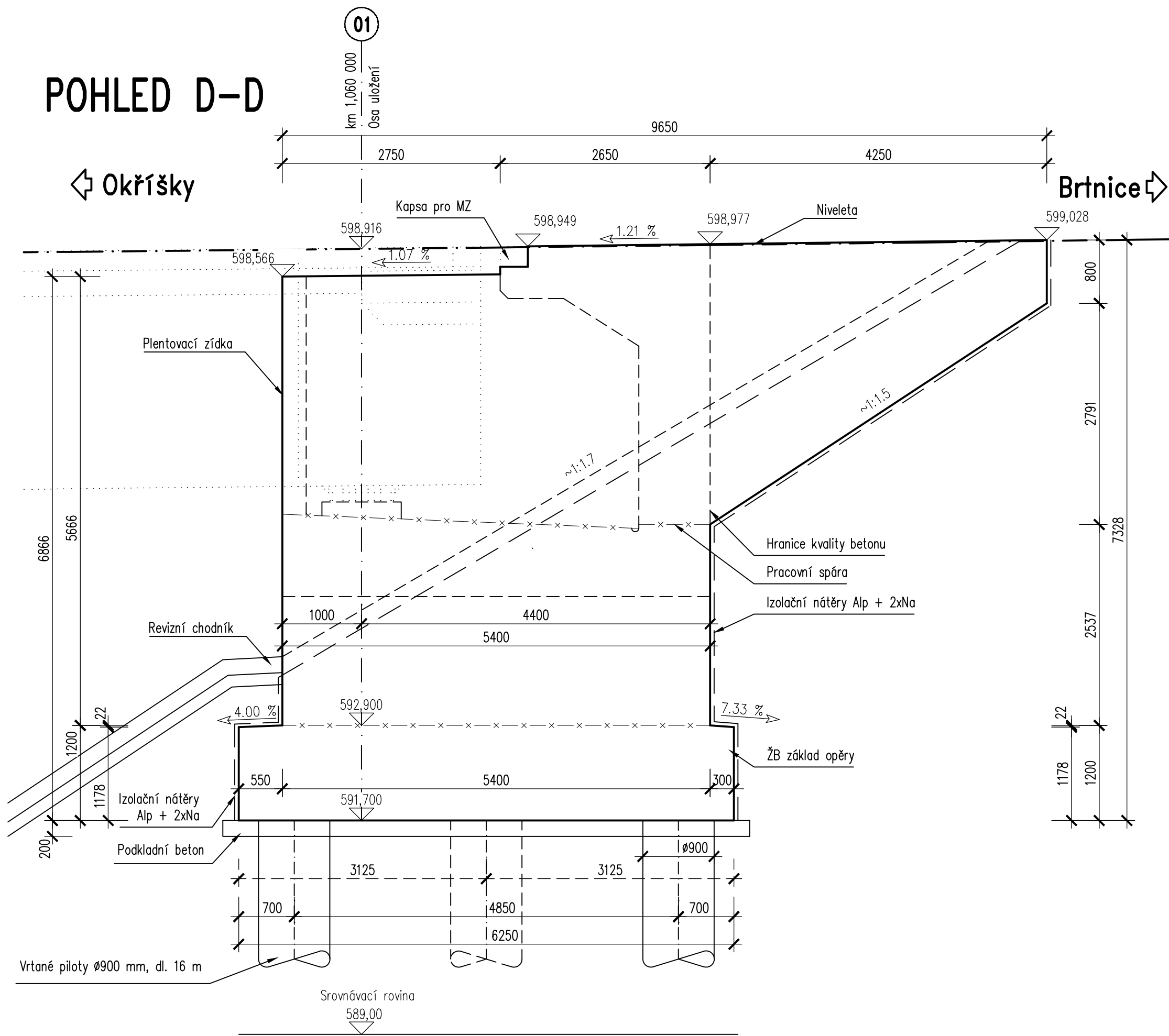
PŘÍČNÝ ŘEZ B-B



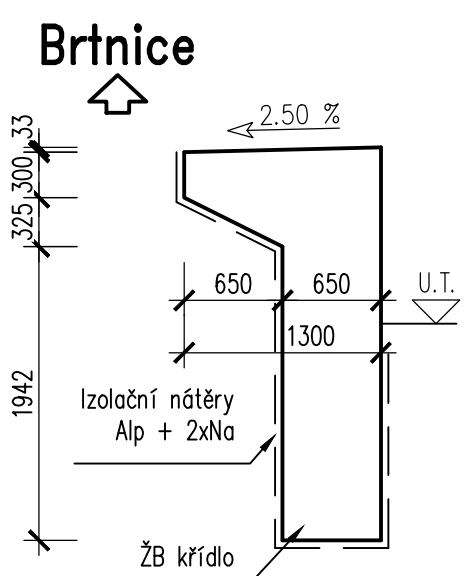
POHLED E-E



POHLED D-D



PŘÍČNÝ ŘEZ C-C



TABULKA MINIMÁLNÍCH
PEVNOSTNÍCH TŘÍD BETONŮ

Konstrukční část	Třída betonu
Piloty	C 25/30 XA1
Podkladní beton pod základy	C 16/20 X0
—pod rubovou drenáž	C 12/15 X0
Základ opěry	C 25/30 XF2
Dřívky opěr, křídla	C 30/37 XF2
Úložné prahy, podlažiskové bloky	C 30/37 XF4
plentovací zídky, závěrné zídky	C 30/37 XF4
Přechodové desky	C 25/30 XF2

POZNÁMKA:

Výška podlažiskových bloků může být upřesněna při realizaci dle skutečného typu a velikosti hmčového ložiska. Velikost kapsy pro mostní závěr může být upravena dle rozměrů skutečného typu výrobku vybraného zhotovitele.

D DSP SO 201

NÁZEV AKCE:	II/405 ZAŠOVICE - OBCHVAT, PD
OBJEDNATEL:	KRAJ VYSOČINA Žitkova 1882/57, 587 33 JIHLAVA
ZHOTOVITEL:	HBH Projekt spol. s r.o. Kadetova 216/5, 602 00 Brno

VEDOUcí PROJEKTANT:	ING. KAMIL ŘEŘUCHA	DATA	08/2020
ZODPOVĚDNÝ PROJEKTANT:	ING. KAMIL ŘEŘUCHA	FORMÁT	10 A4
VYPRACOVAL:	ING. MAREK POLÁČEK	MĚŘÍTKO	1:50
KONTROLOVAL:	ING. TOMÁŠ KULHAVÝ	ČÍSEL	DSP
KRAJ: KRAJ VYSOČINA	K.O.: ZAŠOVICE	ČÍS. ZAKÁZKY	20032
NÁZEV OBJEKTU:	D - DOKUMENTACE OBJEKTŮ D1 STAVEBNÍ ČÁST	ARCHIVNÍ ČÍS.	
PRŮLOHA:	TVAR OPĚRY 1	ČÍS. SOUPRAVY	
		ČÍS. VYKRESU	08